



Générateur pressurisé en acier, à équiper d'un brûleur pulsé fioul ou gaz.

Corps de chauffe FERROLI acier double parcours, flamme inversée, entièrement isolé avec une couche de 80 mm d'épaisseur de laine de verre.

Rendement : **93.1 % sur PCI.**

Puissances utiles : mini 92 - maxi 1890 kW.

Equipements:

- Porte avant avec double couche d'isolant, ouverture réversible (droite et gauche) et centrage de porte dans un mécanisme unique.
- Système optimisant la circulation du fluide caloporteur à l'intérieur du corps chaudière, afin d'améliorer l'échange de chaleur et d'éviter tout choc thermique.
- Prextherm RSW fournie avec un tableau de commande thermostatique ou avec une version évoluée, comprenant un système EBM (Efficient Boiler Management), c'est-à-dire un contrôleur électronique qui offre une gestion personnalisée de la chaudière et des circuits de chauffage (option) + gestion de cascade.



LES MODÈLES 92 N-399 N SONT DES PRODUITS DESTINÉS EXCLUSIVEMENT AUX PROCESSUS INDUSTRIELS

CARACTÉRISTIQUES TECHNIQUES



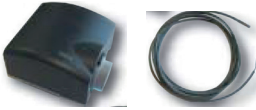
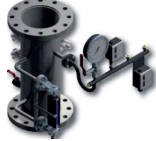
PREXTHERM RSW		92 N	108 N	152 N	190 N	240 N	300 N	350 N	399 N	525 N	600 N	720 N	820 N	940 N	1060 N	1250	1480	1600	1890
PUISSANCES																			
- Puissance utile (min)	kW	60	70	100	137	160	196	228	260	341	390	468	533	611	689	813	962	1040	1229
- Puissance utile (max)	kW	92	107	152	190	240	300	350	399	525	600	720	820	940	1060	1250	1480	1600	1890
EFFICACITÉ ÉNERGETIQUE																			
- Rendement à 30 % (T° retour 50 °C)	%	93.9	93.6	94.5	93.5	94.2	94.1	95.5	94.2	94.1	94.3	93.6	94.4	94.2	96.7	93.4	93.7	93.8	93.8
- Rendement à 100 % Pn (T° moy 70°C)	%	92.5	92.0	92.3	91.9	92.2	92.0	92.5	92.3	92.5	92.6	92.7	93.1	92.9	93.0	92.0	92.0	92.1	92.0
- Débit nominal d'eau à Pn (ΔT° = 20K)	m³/h	3.95	4.6	6.53	8.16	10.3	12.9	15.0	17.1	22.6	25.8	30.9	35.2	40.4	45.6	53.7	63.6	68.8	81.2
- dont pertes par les parois	W	1.3	1.3	1.2	1.1	1.0	1.0	1.0	1.0	0.9	0.9	0.8	0.8	0.7	0.7	0.6	0.6	0.6	0.6
- Débit fumées	kg/h	150	175	249	312	394	492	571	652	856	979	1179	1329	1523	1720	2050	2426	2620	3099
COMBUSTION																			
- Type de combustible	-	gaz naturel - propane - fioul																	
- Niveau CO² fioul	%	13	13	13	13	13	13	13	13	13	13	13	13	13	13	13	13	13	13
- Niveau CO² gaz	%	10	10	10	10	10	10	10	10	10	10	10	10	10	10	10	10	10	10
- Volume chambre de combustion	dm³	0.09	0.09	0.14	0.14	0.17	0.22	0.26	0.32	0.45	0.54	0.62	0.62	0.70	0.90	0.90	1.20	1.20	1.30
- Pression de service	bar	6	6	6	6	6	6	6	6	6	6	6	6	6	6	6	6	6	6
- Pression au foyer	mbar	0.5	0.7	1.2	1.2	2.3	3.3	3.5	4.4	4.3	4.8	4.5	5.6	5.4	6	6.5	6.5	6.8	7
DIMENSIONS																			
- Dimension A	mm	800	800	800	800	800	940	940	940	1050	1050	1250	1250	1250	1430	1530	1500	1500	1500
- Dimension B	mm	772	772	1022	1022	1272	1272	1522	1522	1534	1794	1784	1784	2024	2028	2018	2330	2330	2530
- Dimension C	mm	860	860	915	915	915	1035	1035	1035	1185	1185	1335	1335	1335	1515	1511	1595	1595	1595
- Dimension D	mm	162	162	162	162	162	162	162	162	162	162	162	162	162	162	190	162	162	162
- Dimension E	mm	167	167	167	167	167	187	187	187	182	182	212	212	212	240	190	284	289	284
- Dimension F	mm	148	148	148	148	148	148	148	148	143	143	219	219	219	214	212	216	216	216
- Dimension G	mm	510	510	545	545	545	630	630	630	725	725	830	830	830	900	900	940	940	940
- Dimension H	mm	385	385	425	425	425	465	465	455	518	518	565	565	565	670	670	670	670	670
- Dimension I	mm	1087	1087	1337	1337	1587	1607	1857	1857	1859	2119	2215	2215	2455	2482	2420	2830	2830	3030
- Dimension L	mm	160	160	165	165	165	185	185	170	205	205	196	196	196	196	90	200	200	200
- Dimension L1	mm	156	156	156	156	156	156	156	156	155	155	227	227	227	227	178	225	225	225
- Dimension M*	mm	925	925	980	980	980	1100	1100	1100	1250	1250	1400	1400	1400	1580	1580	1160	1160	1160
- Dimension N	mm	152	152	172	172	222	222	222	228	228	228	223	223	223	227	220	227	227	227
- Dimension O	mm	150	150	230	230	330	330	380	380	380	440	440	440	480	480	480	580	580	680
- Dimension P	mm	250	250	350	350	450	450	600	600	600	700	700	700	900	900	900	1100	1100	1200
- Dimension Q*	mm	750	750	750	750	750	890	890	890	1000	1000	1200	1200	1200	1380	1390	1450	1450	1450
- Dimension R*	mm	740	740	990	990	1240	1240	1490	1490	1492	1752	1752	1752	1992	1992	1894	2296	2296	2496
- Diamètre de raccordement des fumées	mm	200	200	220	220	220	220	220	220	250	250	350	350	350	400	400	450	450	450
- Diamètre de raccordement du brûleur	mm	145	145	150	150	150	240	240	240	210	210	270	270	270	270	320	350	350	350
- Largeur buse minimum	mm	250	250	250	250	250	250	250	250	290	290	320	320	320	320	320	350	350	350
- Largeur buse maximum	mm	320	320	320	320	320	320	320	320	360	360	390	390	390	390	390	420	420	420
- Poids à vide	kg	260	260	350	350	440	480	550	590	860	970	1250	1250	1420	1580	2250	2650	2650	2850

PRIX PUBLICS ET REFERENCES CHAUDIERE

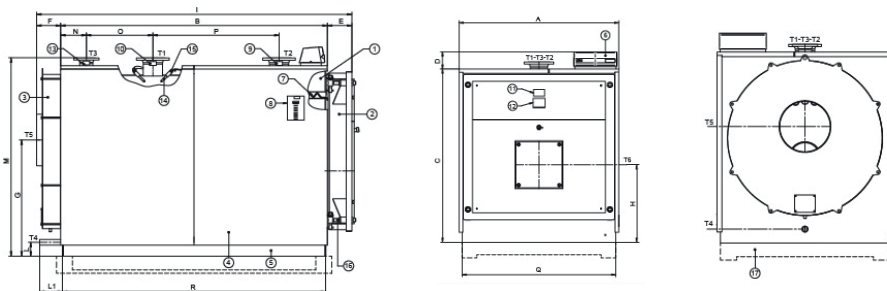
CHAUDIERE	Référence	Prix Public H.T.
PREXTHERM RSW 92 N	0QJ3AXA	3 835 €
PREXTHERM RSW 107 N	0QJ4AXA	4 108 €
PREXTHERM RSW 152 N	0QJ6AXA	4 709 €
PREXTHERM RSW 190 N	0QJ7AXA	4 974 €
PREXTHERM RSW 240 N	0QJ8AXA	5 299 €
PREXTHERM RSW 300 N	0QJ9AXA	5 897 €
PREXTHERM RSW 350 N	0QJAAAXA	7 072 €
PREXTHERM RSW 399 N	0QJBAXA	7 566 €
PREXTHERM RSW 525 N	0QJEAAXA	8 063 €
PREXTHERM RSW 600 N	0QJFAXA	8 406 €
PREXTHERM RSW 720 N	0QJHBXA	9 433 €
PREXTHERM RSW 820 N	0QJIBXA	9 953 €
PREXTHERM RSW 940 N	0QJJBXA	10 413 €
PREXTHERM RSW 1060 N	0QJKBXA	13 013 €
PREXTHERM RSW 1250	0QCJ00XA	14 319 €
PREXTHERM RSW1480	0QCL00XA	17 098 €
PREXTHERM RSW 1600	0QCN00XA	17 659 €
PREXTHERM RSW 1890	0QCP00XA	18 387 €
PREXTHERM RSW 2360	0QCS00XA	26.260 €
PREXTHERM RSW 3000	0QCU00XA	31.460 €

ACCESSOIRES SPECIFIQUES

D'autres accessoires sont disponibles sur demande, nous consulter.

	Description	Référence
	Tableau de commande thermostatique - Prévu pour les brûleurs à une ou deux allures - Interface d'affichage et diagnostic LED indiquant les opérations de fonctionnements et anomalies - Pré-équipé pour intégration d'un régulateur électronique - Signal défaut	0Q2K10XA 465 €
	Tableau de commande électronique avancé, thermo EBM (Efficient Boiler Management) - Compensation de température extérieure - Gère de série 2 zones de CH mixtes et une troisième zone directe éventuelle - Programme quotidien ou hebdomadaire du chauffage central et de l'ECS - Gestion Cascade via bus - Gestion d'un brûleur soufflé modulant - Fonctions de protection générateur et système - Raccordement relais et sondes prévu pour différentes fonctions (solaire, source de chauffage externe, climatisation, 0/10 V, dispositifs du circuit chauffage, pompe modulante, brûleur modulant, sortie alarme etc.) - Possibilité d'installer des modules complémentaires pour augmenter les fonctions gérées	0QC070XA 1 920 €
	- Kit sonde NTC collecteur cascade: sonde à bulbe NTC avec câble de 6 mètres, pour le contrôle de la température de départ en amont de la cascade des générateurs. - Kit sonde NTC départ installation: sonde à bulbe NTC avec câble de 6 mètres, pour le contrôle de la température près du collecteur de départ de l'installation de chauffage. - Kit sonde NTC ballon: sonde à bulbe NTC avec câble de 6 mètres, pour le contrôle de la température du ballon d'eau chaude sanitaire.	0QC072XA 90 € 0QC073XA 59 € 0QC074XA 59 €
	Manchon pour instruments Pour chaudières à eau chaude ou surchauffée de dimension adaptée au diamètre de départ et de retour de la chaudière, muni de toutes les connexions nécessaires pour l'instrumentation de régulation et de sécurité, en particulier: collecteur avec siphon pour positionnement thermomètre et pressostat / manomètre et thermomètre à grand cadran ayant une échelle adaptée / robinet porte-manomètre avec bride étalon / pressostat de sécurité / / indicateur de niveau à réflexion muni de robinets d'arrêt / éventuels pressostat de pression minimum, sonde de température PT100, sonde de température pour transmission au système de supervision, sonde de niveau minimum à sécurité positive / raccords auxiliaires en instrumentation en fonction des besoins.	nous consulter
	Perçage de la plaque aux dimensions de la bride brûleur (dessins de bride à fournir)	37563740 212€

DESSINS TECHNIQUES ET DIMENSIONS



Légende :

- 1 Tableau de commandes
- 2 Plaque porte-brûleur
- 3 Porte nettoyage foyer de fumées
- 4 Viseur contrôle flamme