

Sol gaz ou fioul  
Chauffage seul

# GN4 N

## 120 à 650 kW

**BASSE  
TEMPÉRATURE**



Chaudière chauffage seul, à équiper gaz ou fioul basse température.  
Corps de chauffe FERROLI triple parcours haute performance en fonte G20.  
Rendement : **93.5 % sur PCI**.  
Puissances utiles : mini 120 - maxi 650 kW.

### Equipements:

- Régulation climatique intégrée (option: sonde extérieure).
- Tableau de commande:
  - \* interrupteur ON/OFF
  - \* thermostat régulation 2ème allure
  - \* thermomanomètre
  - \* thermostat de sécurité à démarrage manuel
  - \* prédisposition pour témoin arrêt brûleur
- Puissance variable avec fonctionnement 2 allures.



**LES MODÈLES GN4 07-10 SONT DES PRODUITS  
DESTINÉS EXCLUSIVEMENT AUX PROCESSUS**

## CARACTÉRISTIQUES TECHNIQUES

GN4 N		07	08	09	10	11	12	13	14
- Evacuation combustion		cheminée							
- Eléments corps de chauffe	n°	7	8	9	10	11	12	13	14
- Numéro CE									
<b>PUISSANCES</b>									
- Puissance utile à 80/60 °C (min - max)	kW	120 - 200	150 - 250	180 - 300	215 - 360	250 - 420	290 - 480	330 - 560	390 - 650
<b>EFFICACITÉ ÉNERGETIQUE</b>									
- Rendement à 30 %	%	95.4	96.0	96.5	97.1	97.1	97.2	97.3	97.3
- Rendement à puissance maximum	%	92.2	92.9	92.6	92.8	92.9	93.0	93.3	93.5
- Pertes totales à l'arrêt (ΔT° = 30K)	W	590	650	710	780	850	920	990	1060
<b>COMBUSTION</b>									
- Type de combustible	-	gaz naturel - propane - fioul							
- Niveau CO <sup>2</sup>	%	13.8	13.6	13.3	13.8	13.5	13.4	13.5	13.6
- Volume chambre de combustion	dm <sup>3</sup>	161.3	185.1	208.9	232.8	256.6	280.4	304.3	328.1
- Capacité en eau	dm <sup>3</sup>	143	163	183	203	223	243	263	283
<b>DIMENSIONS</b>									
- Diamètre de raccordement des fumées	mm	180	180	250	250	250	250	250	250
- Poids	kg	940	1050	1170	1270	1400	1510	1630	1740

Les données indiquées dans le tableau ci-dessus sont référencées dans la base de donnée ATITA

### OPTION BASSE TEMPÉRATURE

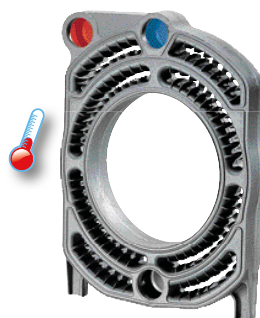
Le GN4 N est équipé d'un double raccord de départ CH, offrant ainsi la possibilité de raccordement à des circuits présentant différentes températures de service.



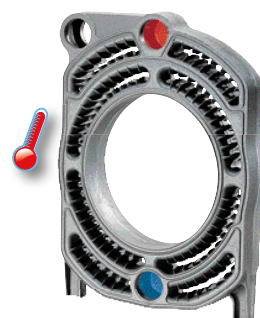
**RACCORD  
DE DÉPART  
CHAUFFAGE**



**RACCORD  
DE RETOUR  
CHAUFFAGE**



**CIRCUIT BASSE  
TEMPÉRATURE**  
avec température  
CH de retour 35°C  
minimum

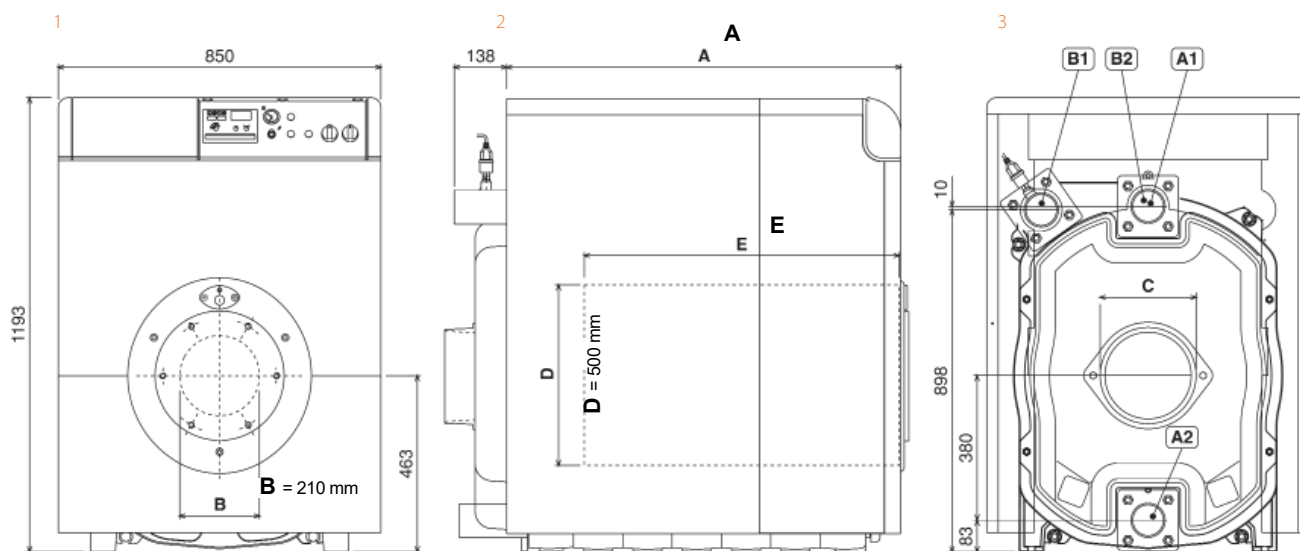


**CIRCUIT HAUTE  
TEMPÉRATURE**  
départ du raccord  
supérieur et retour du  
raccord inférieur

## PRIX PUBLICS ET REFERENCES CHAUDIERE

CHAUDIERE	Référence	Prix Public H.T.
GN4 N 07 non monté	019J7CWA	6 339 €
GN4 N 08 non monté	019J8CWA	6 973 €
GN4 N 09 non monté	019J9CWA	8 515 €
GN4 N 10 non monté	019JACWA	10 963 €
GN4 N 11 non monté	019JBCWA	12 241 €
GN4 N 12 non monté	019JCCWA	12 928 €
GN4 N 13 non monté	019JDCWA	14 150 €
GN4 N 14 non monté	019JECWA	15 178 €

## DESSINS TECHNIQUES ET DIMENSIONS



Légende :

- A 1** Départ installation DN80 - 3"
- A 2** Retour installation DN80 - 3"
- B 1** Départ installation DN80 - 3"  
(basse température)
- B 2** Retour installation DN80 - 3"  
(basse température)

Dimension A

- GN4 N07 = 1040 mm
  - GN4 N08 = 1170 mm
  - GN4 N09 = 1300 mm
  - GN4 N10 = 1430 mm
  - GN4 N11 = 1560 mm
  - GN4 N12 = 1690 mm
  - GN4 N13 = 1820 mm
  - GN4 N14 = 1950 mm
- (hauteur et largeur inchangées sur tous les modèles)

Dimension C

- GN4 N07 = 180 mm
- GN4 N08 = 180 mm
- GN4 N09 = 250 mm
- GN4 N10 = 250 mm
- GN4 N11 = 250 mm
- GN4 N12 = 250 mm
- GN4 N13 = 250 mm
- GN4 N14 = 250 mm

Dimension E

- GN4 N07 = 880 mm
- GN4 N08 = 1010 mm
- GN4 N09 = 1140 mm
- GN4 N10 = 1270 mm
- GN4 N11 = 1400 mm
- GN4 N12 = 1530 mm
- GN4 N13 = 1660 mm
- GN4 N14 = 1790 mm

- 1 - Vue de face
- 2 - Vue de latérale
- 3 - Vue arrière